

# SESSION D'INFORMATIONS

SAISON 2020-2021



**FIRST**  
**LEGO**  
**LEAGUE**

# Agenda

- FIRST LEGO League
- Détail du programme
- Saison 2020-2021
- Formules d'inscription
- Calendrier de la saison
- Réponse Covid-19





# **FIRST<sup>®</sup> and LEGO<sup>®</sup> Education** : un partenariat de 20 ans

Les pionniers de l'apprentissage pratique, de la robotique et de l'enseignement des STEM unissent leurs forces



En tant que leader mondial de l'éducation STEM au service des jeunes, à but non lucratif, FIRST combine la rigueur de l'apprentissage STEM avec le plaisir et l'excitation des sports traditionnels depuis plus de 30 ans.

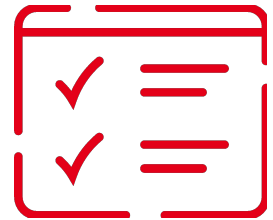
Plus d'informations : [firstinspires.org](https://firstinspires.org)



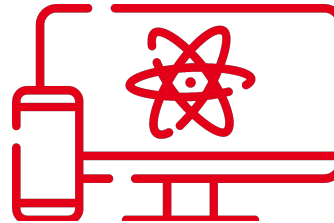
LEGO Education propose des solutions STEAM pratiques et pluridisciplinaires pour l'apprentissage préscolaire, l'enseignement primaire et secondaire, les compétitions et les programmes parascolaires.

Plus d'informations : [LEGOeducation.com](https://LEGOeducation.com)

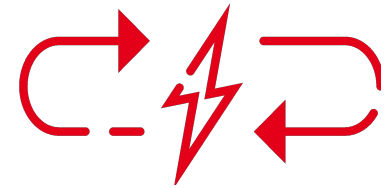
# Pourquoi *FIRST* LEGO League – Futur de la Vie et du Travail



Exigences pour  
l'avenir



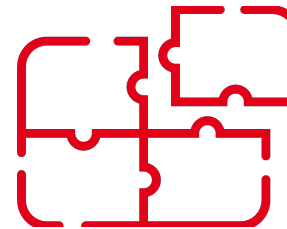
Intégration du  
numérique



Renforcer l'adaptabilité  
et la résilience



Sources pour l'avenir du  
travail et de la vie

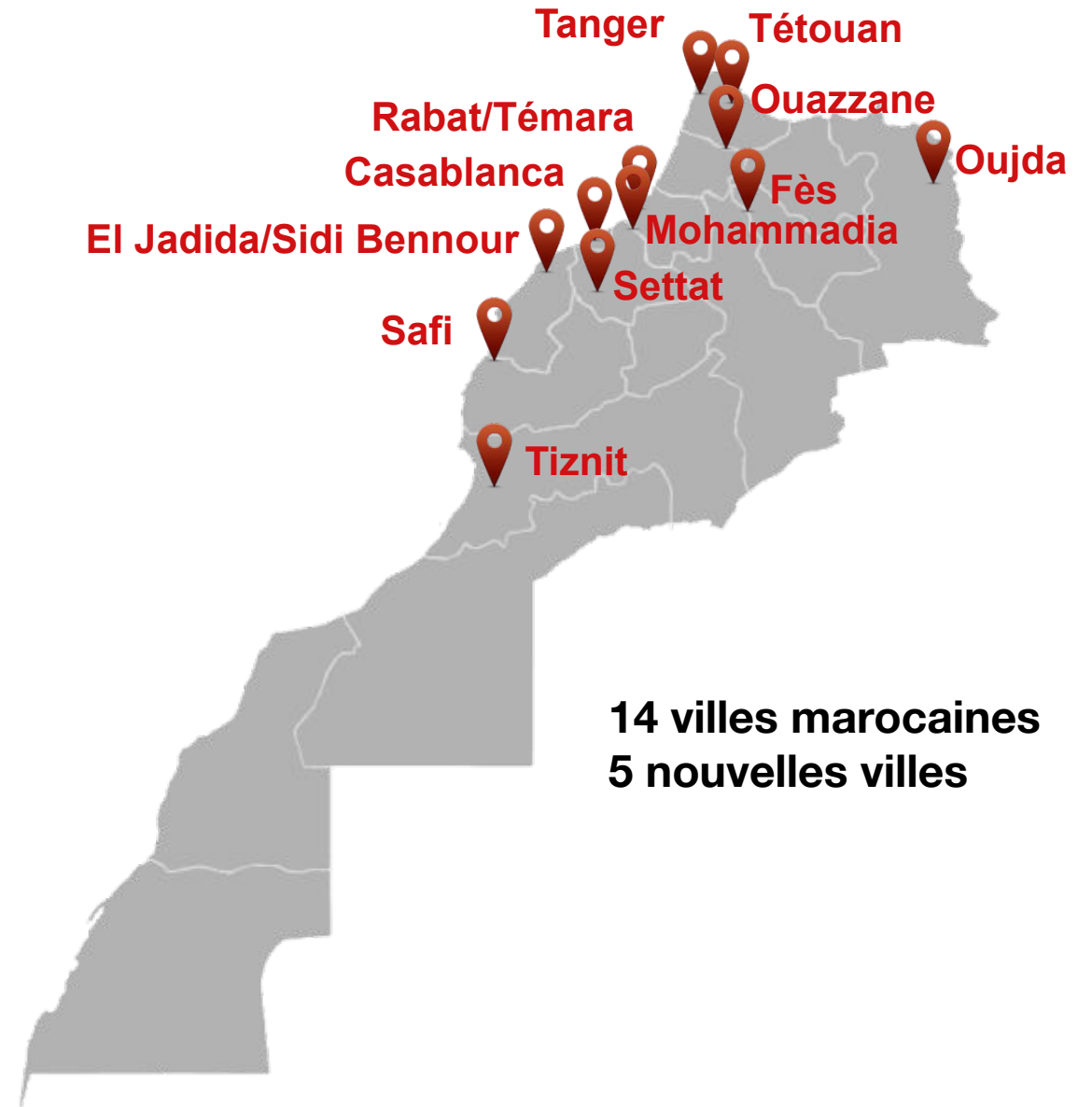
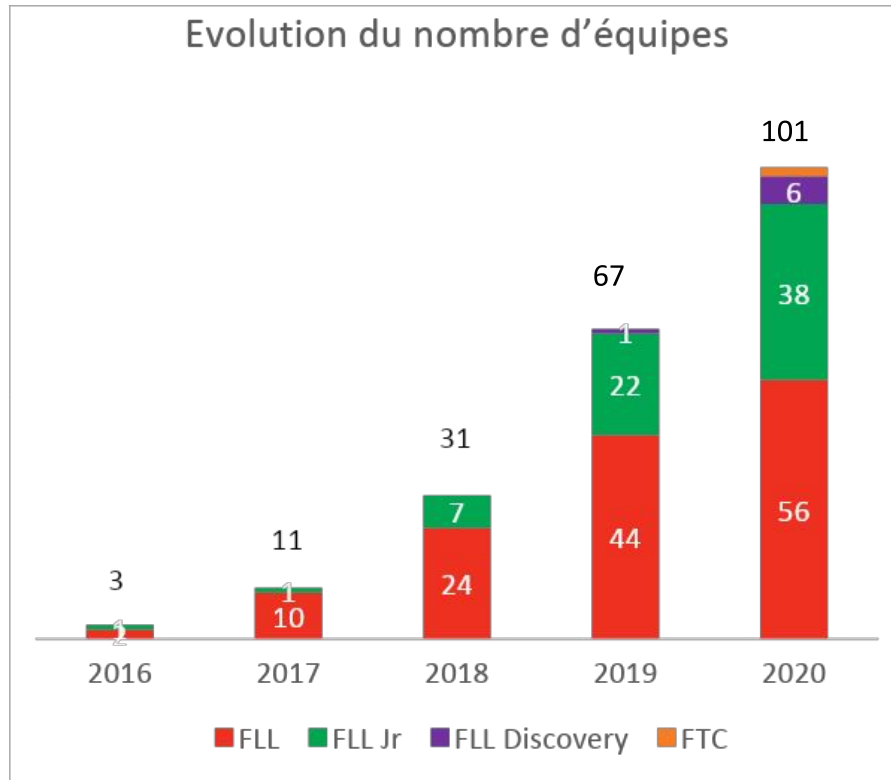


Importance du jeu



# Saison 2019-2020

## Réalisations au Maroc



# Saison 2019-2020

## Moments forts de la saison



5 Tournois régionaux  
1 championnat national






# Trois divisions de *FIRST* LEGO League

FIRST® LEGO® League présente la science, la technologie, l'ingénierie et les mathématiques (STEM) aux enfants de 4 à 16 ans \* grâce à un apprentissage pratique amusant et passionnant. Les participants acquièrent des expériences de résolution de problèmes du monde réel grâce à un programme de robotique mondial guidé, aidant les étudiants les enseignants construisent ensemble un avenir meilleur. Les trois divisions de FIRST LEGO League incitent les jeunes à expérimenter et à développer leurs compétences de pensée critique, de codage et de conception grâce à un apprentissage pratique des STEM et à la robotique.

Explorer les divisions du programme : [fllmorocco.org](http://fllmorocco.org)


**FIRST  
LEGO  
LEAGUE**  
DISCOVER

AGES  
4-6  
GRADES  
PreK-1



**FIRST  
LEGO  
LEAGUE**  
EXPLORE

AGES  
6-10  
GRADES  
2-4



**FIRST  
LEGO  
LEAGUE**  
CHALLENGE

AGES  
9-16\*  
GRADES  
4-8





# Une experience guidée



Accessible  
& Guided



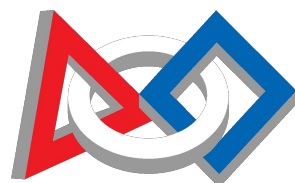
Confidence



Reach  
& Impact

# Saison 2020-2021

## REPLAY

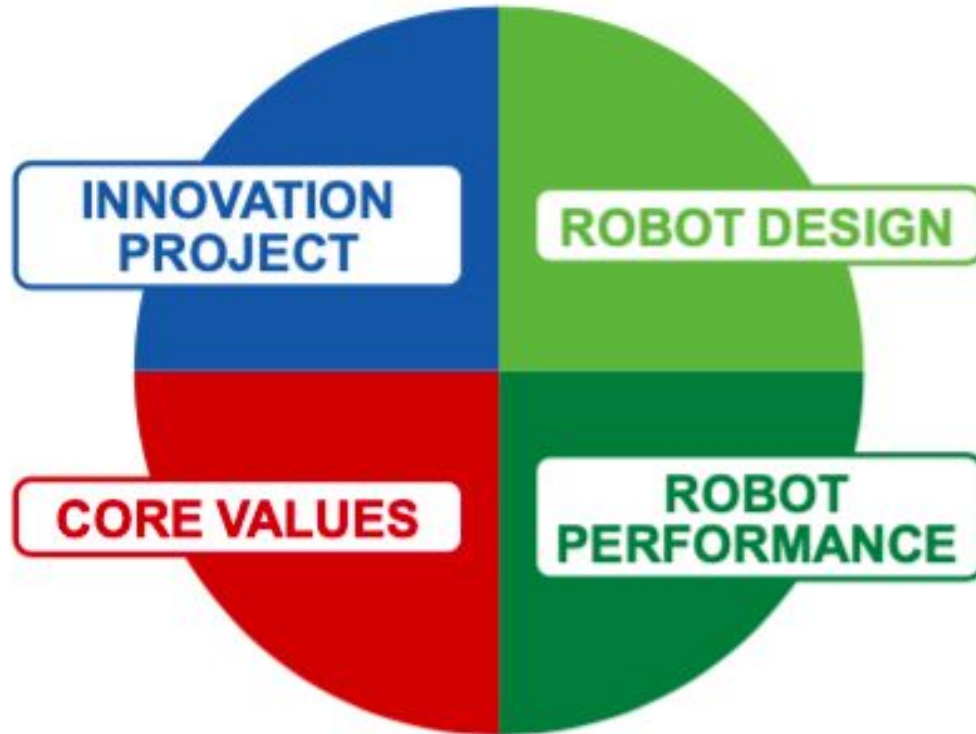


**FIRST  
LEGO  
LEAGUE**

**FIRST  
LEGO  
LEAGUE**  
**CHALLENGE**



# FIRST LEGO League Challenge



Guided mission!



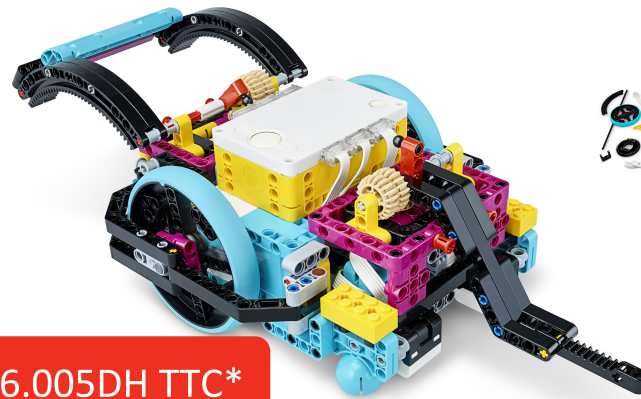
$$\text{INNOVATION PROJECT RANK} + \text{CORE VALUES RANK} + \text{ROBOT DESIGN RANK} + \text{ROBOT PERFORMANCE RANK} = \text{CHAMPION'S SCORE}$$

*These champion's scores are ranked to produce the champion's rank. The lowest score will be the top ranked team.*

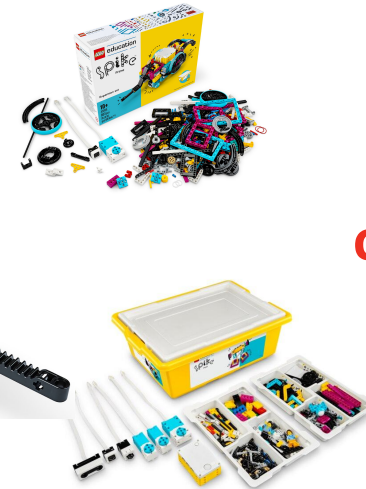


# FIRST LEGO League Challenge

Equipe individuelle (Jusqu'à 10 élèves) : 4.560DH TTC  
Class Pack (Jusqu'à 30 élèves): à partir de 7.440DH TTC



6.005DH TTC\*



ou



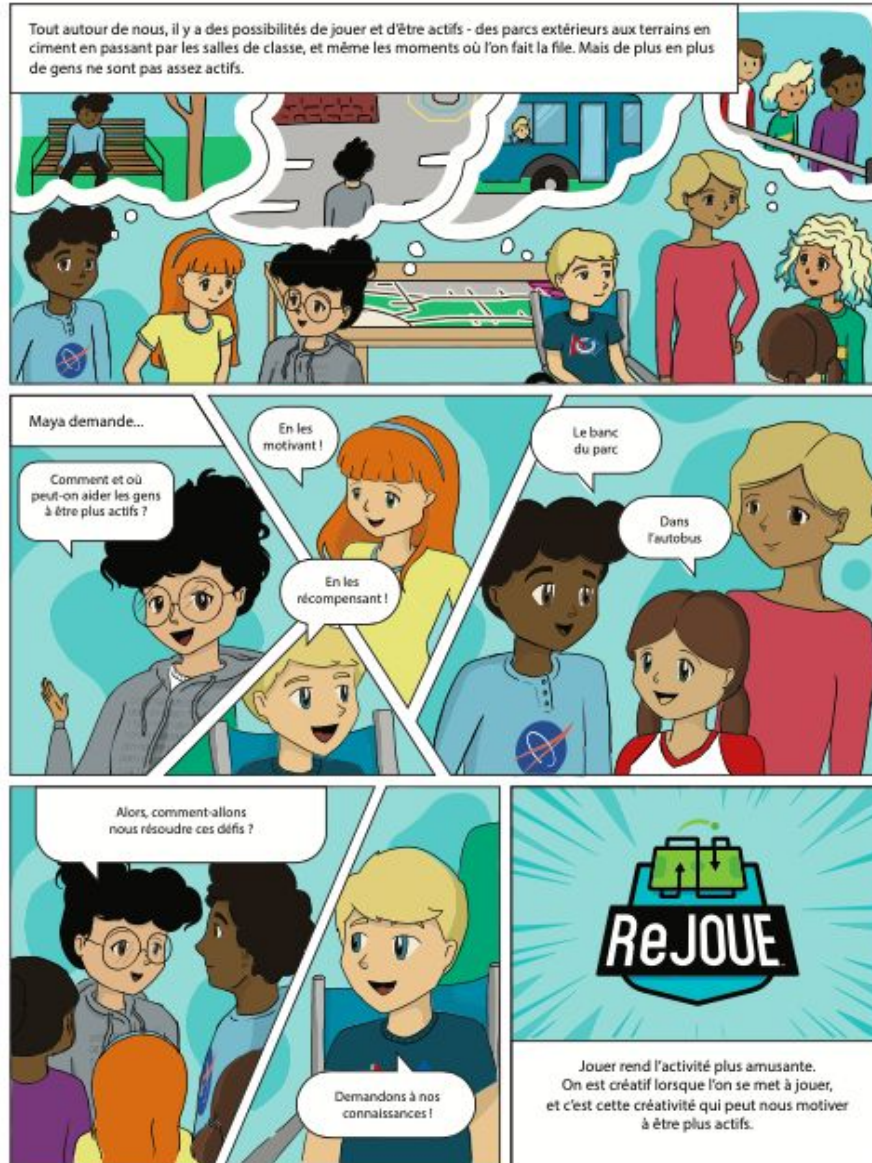
5.600DH TTC\*

\* 1 Tarif spécial équipes FLL. Applicable à un kit par équipe inscrite





# FIRST LEGO League Challenge



## Session Layout

	Introduction (15 minutes)	Group and Team Tasks (60 minutes)		Share and Clean Up (15 minutes)
Session 1	Introduction to Challenge	Group 1: Robot Lesson 1	Group 2: Project Spark 1	Share
Session 2	Core Values: Inclusion	Group 1: Robot Lesson 2	Group 2: Project Spark 2	Share
Session 3	Goal Setting and Team Processes	Group 1: Project Spark 1	Group 2: Robot Lesson 1	Share
Session 4	Core Values: Discovery	Group 1: Project Spark 2	Group 2: Robot Lesson 2	Share
Session 5	Create Team Name and Logo	Team: Robot Lesson 3	Team: Pseudocode	Share
Session 6	Core Values: Teamwork	Team: Robot Lesson 4	Team: Choose Problem	Share
Session 7	Coopertition® & Gracious Professionalism®	Group 1: Project Research	Group 2: Robot Lesson 5	Share
Session 8	Choose Project Solution	Group 1: Robot Lesson 5	Group 2: Project Development	Share
Session 9	Core Values: Innovation	Project Group: Project Work	Robot Group: Solve Missions	Share
Session 10	Core Values: Impact	Project Group: Presentation Work	Robot Group: Solve Missions	Share
Session 11	Create Sports Playing Card	Project Group: Prepare Presentation	Robot Group: Prepare Presentation	Share
Session 12	Core Values: Fun	Project Group: Practice Presentation	Robot Group: Present and Practice Match	Share



# Saison 2020-2021

## PLAYMAKERS



**FIRST  
LEGO  
LEAGUE**

DISCOVER

**FIRST  
LEGO  
LEAGUE**

EXPLORE



# FIRST LEGO League Explore

Equipe individuelle (Jusqu'à 6 élèves) : 1.920DH TTC  
Class Pack (Jusqu'à 30 élèves): à partir de 7.080DH TTC



2.300DH TTC\*

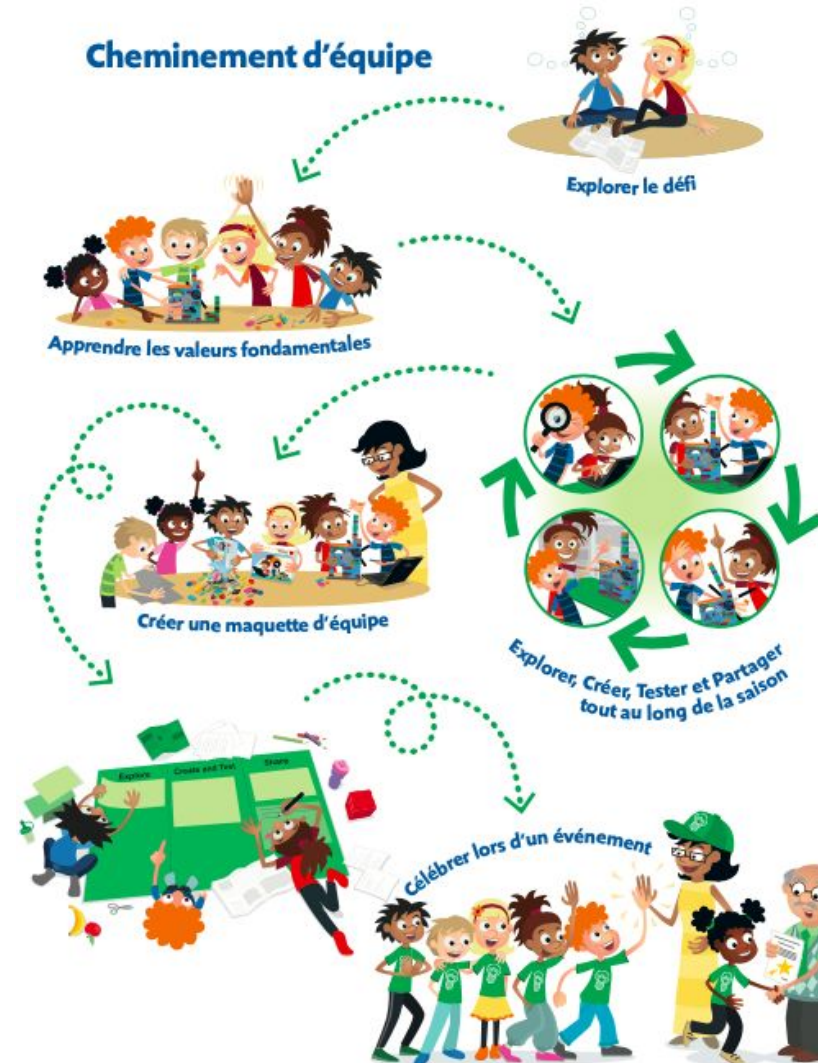
\* 1 Tarif spécial équipes FLL. Applicable à un kit par équipe inscrite

# FIRST LEGO League Explore

## Histoire du défi



## Cheminement d'équipe







# FIRST LEGO League Discover

Equipe individuelle (Jusqu'à 4 élèves) : 1.680DH TTC  
Class Pack (Jusqu'à 30 élèves): à partir de 6.840DH TTC



2.007DH TTC\*



# FIRST LEGO League Discover







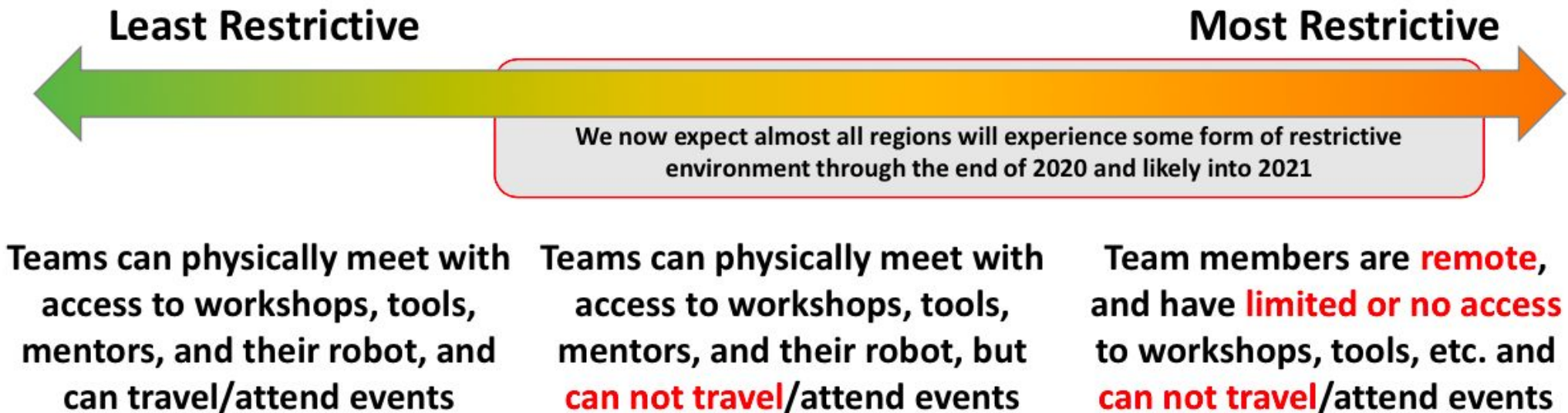
# Calendrier de la saison 2020-2021

Sept	Oct	Nov	Déc	Jan	Fév	Mar	Avr	Mai	Jun	Jul	Août
Sessions d'informations											
Inscription écoles et centres											
	Formations des coaches										
	Préparation										
				Détails équipes							
							Compétitions régionales et nationales				
										Compétitions internationales	

# Something for Everyone

Strategy: Offer a range of activities that teams can choose from that best matches their conditions

Team capabilities for participation will vary depending on social distancing and other restrictions in place for the team/school/region



C



# Scenario Planning

Scenario	Classroom	Afterschool	Travel	Gatherings
I	In-School	Allowed	Allowed	No Limit
II	In-School	Allowed	Restricted	Restricted
III	In-School	Allowed	None	None
IV	In-School	None	None	None
V	Remote	None	None	None

# Modifications to Programs and Delivery

- Event Time-Shift: Events are delayed to later in the season
- Event Scaling: Events are smaller, with fewer people
- Remote Event Judging: Judging activities are held remotely
- Remote Robot Performance: Performance is evaluated remotely
- Remote Celebration: Award ceremony and recognition held remotely

**One or more strategies may be necessary to deliver Programs**